

財団法人8020推進財団のご案内



いつまでも、いくつになっても自分の歯

8020運動をご存知ですか？



ハチ・マル・エイ・マル

8020運動とは「80歳になっても自分の歯を20本以上保とう」という国民運動です。



なぜ20本なんですか？



高齢になっても自分の歯が20本以上あれば、ほとんどの食物を噛みくだくことができ、おいしく食べられるからです。

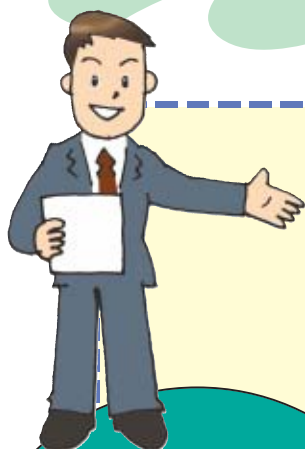


財団法人8020推進財団とは



平成12年に日本歯科医師会が提唱し、歯科に関係のある団体・企業の協力のもと厚生大臣（現厚生労働大臣）の許可を得て設立された財団法人です。

何をしているところ？



皆さんの積極的な健康づくりに寄与することを目的に、「8020運動」を国民運動として発展させていくために次の3つの活動をしています。

8020運動

8020運動を推進

- フォーラム・シンポジウム等の開催
- 小冊子、パンフレット等の発行
- 地域保健活動の支援



情報収集・提供

- 国内外の歯科医療の最新情報を収集
- 収集した情報をネットやマスメディア等で発信



調査研究

- 疫学調査
- 口腔と全身の健康に関する研究
- 咬合咀嚼が他臓器に及ぼす影響



8020運動 20年の歩み

- 1989年(H元) 厚生省「8020運動」を提唱。
- 1991年(H3) 歯の衛生週間で重点目標に「8020運動」を掲げる。
- 1992年(H4) WHO「口腔保健の最近の進歩」に関する専門家会議報告書に日本の8020運動が記載される。
- 1993年(H5) 厚生白書で「8020運動」を紹介。
- 1997年(H9) 厚生白書で「健康づくりと8020運動」を紹介。

- 2000年(H12) 厚生省「21世紀における国民健康づくり運動（健康日本21）」を推進。
財団法人8020推進財団設立（12月1日）。
- 2005年(H17) 「健康日本21」中間報告。
- 2006年(H18) 平成17年歯科疾患実態調査結果で、80歳で20本以上の歯を有する者の割合が20%を超えたと発表。

8020運動をさらに国民運動に発展させましょう

歯の健康小冊子 (一般向け)

■「歯とお口の健康」情報について、それぞれのテーマをしほり財団が監修しご案内しています。

- 一般の方を対象にした分かりやすい内容となっています。
- 12～16頁程度の薄型小冊子。
- 身近に置いて活用していただきたい小冊子です。



「食いしほダイルのオーラルケア」

ワニの“ダイル”を案内役に8020運動、全身の健康との関わり、歯科健診、セルフケア、ブラッシング等の口腔ケアを学びます。



「はじめよう口腔ケア」

むし歯や歯周病予防のためだけでなく、全身の健康を守るため大切な歯とお口のケアについて詳しく解説しています。毎日のケアと口の動きを保つための顔面体操、舌のストレッチ等を紹介。

「いい歯いきいき めざそう8020」

健やかな生活をめざすために、8020運動をどう実践して行くか。胎児期・乳幼児期、学童期・思春期・青春期、成・壮年期、高齢期と分けてそれぞれ解説しました。



「よく噛んでおいしく食べて 元気な生活」

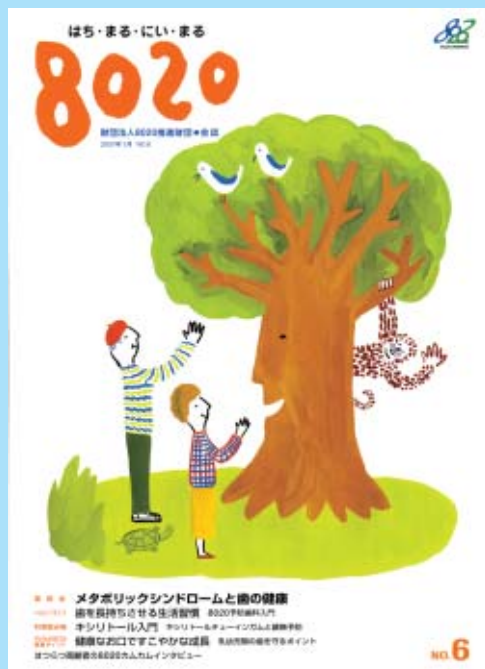
ライフステージに応じた口腔ケアを解説。お母さんのおなかの中から始めて高齢期まで、よく噛むことの大切さ、8020達成のための歯と歯ぐきを守るポイント、歯ブラシの使い方も説明。



会誌

会誌「8020（はち・まる・にい・まる）は年1回発行

歯科関係者をはじめ、一般の方にも読みやすく、8020運動、歯科に関する最新情報、話題を中心にした内容です。



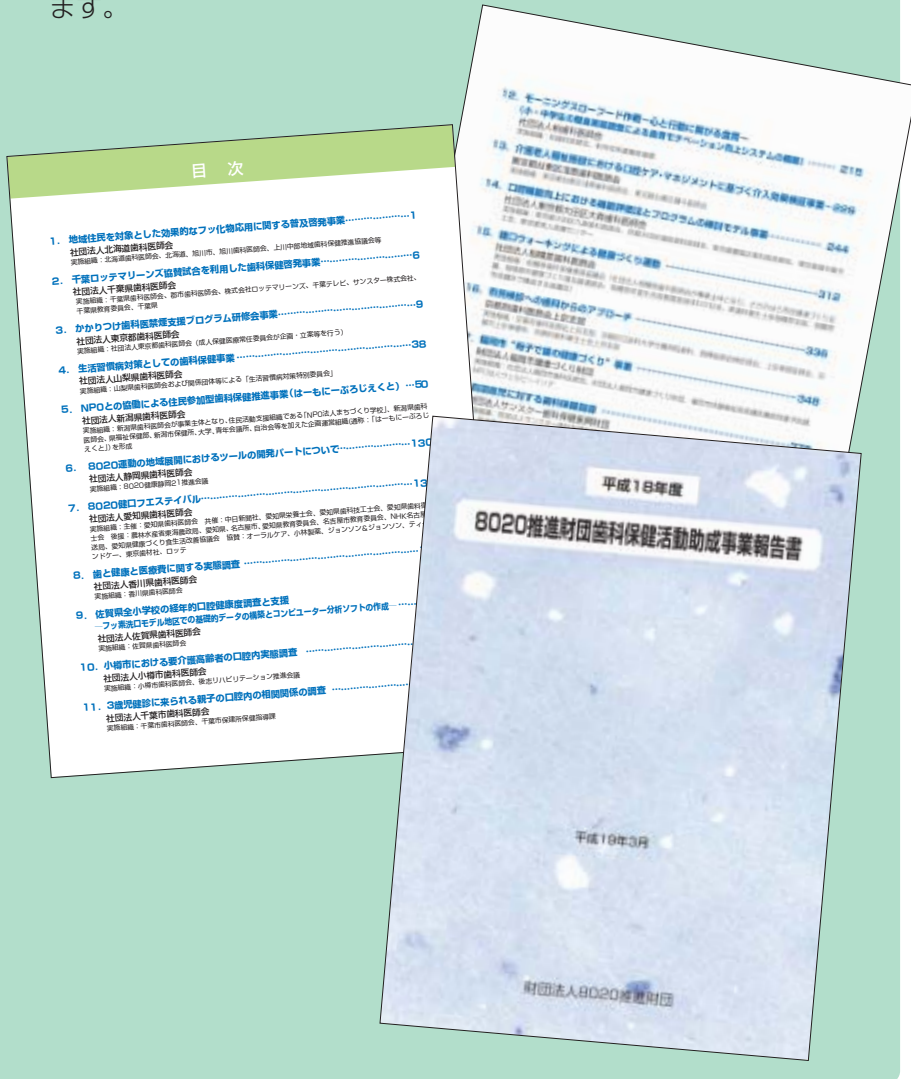
そのため私たちは、さまざまな活動を行なっています。

情報の収集・提供を行なっています

地域歯科保健活動推進事業

都道府県歯科医師会・郡市区歯科医師会など関係機関が各地域で実施している歯科保健活動事業に対して、国民への8020運動を中心とした普及啓発と歯科保健意識の向上を目指し助成交付を行なっています。

これにより、全国での8020運動の効果的な展開が期待されています。



地域歯科保健データバンク

全国各地から発信されている地域歯科保健情報の有効活用を目的として構築しています。全国の歯科保健に関する有用な情報（様々な調査データ、事例、スライドなどの保健教育媒体、調査研究報告など）を蓄積しています。

蓄積情報の一覧

数値データ集

- 官庁統計（国の調査）
- 都道府県単位のデータ
- 市町村単位のデータ
- 国際比較、その他



「健康日本21・歯の健康」データバンク

う蝕、歯周病、口腔の健康とQOL/ADLに関する統計資料を掲載。ユーザがweb上から直接データを提供（アップロード）できます。



- フッ化物（塗布、洗口、歯磨剤）の利用
- 80(60)歳で20(24)歯以上の歯を有する者の割合
- 歯間部清掃器具を使用している者の割合
- 3歳児、12歳児う蝕の市町村データなど

表彰事業

全国各地の8020達成者に各都道府県歯科医師会の推薦により8020推進財団理事長賞を贈呈する事業を展開しています。

8020運動の普及を図るとともに8020達成者の喜びと健康でますます長生きできることを願って表彰を行なっています。



財団では、国内外の歯科保健に関する種々のデータを幅広く収集し、一般の方や医療関係者のご利用をいただくため、報告書等の作成をはじめインターネットによる公開をいたしております。

8020運動に関する研究を一層推進させるため、研究課題を公募し、助成を行なっています。

またこの他、将来に向け有効と思われる研究や財団が当面する課題に対処するなどのため、「指定研究」を選定し助成事業を行なっています。



公募研究課題

- ①口腔保健に関する疫学調査
- ②8020とQOL・ADLに関する口腔ケア分野の研究
- ③高齢者の摂食・嚥下機能および口腔ケアに関する研究
- ④オーラル・ヘルス・プロモーションに関する研究
- ⑤自由研究課題

歯科保健事業の事例集

- 母子歯科保健
- 学校歯科保健
- 成人歯科保健
- 高齢者・障害歯科保健
- 生涯歯科保健・8020運動
- フッ化物応用
- 代用糖
- スポーツ医学
- 口腔と全身
- EEM、EEH、口腔保健情報
- その他

- 予備1
- 予備2

法令・通知集

- ライフステージ別
- 全ライフステージ共通

保健教育資料・媒体集

- スライド集
- パンフレット類
- マニュアル類

疾病ガイドライン

- 国内
- 国外

調査研究の事例集

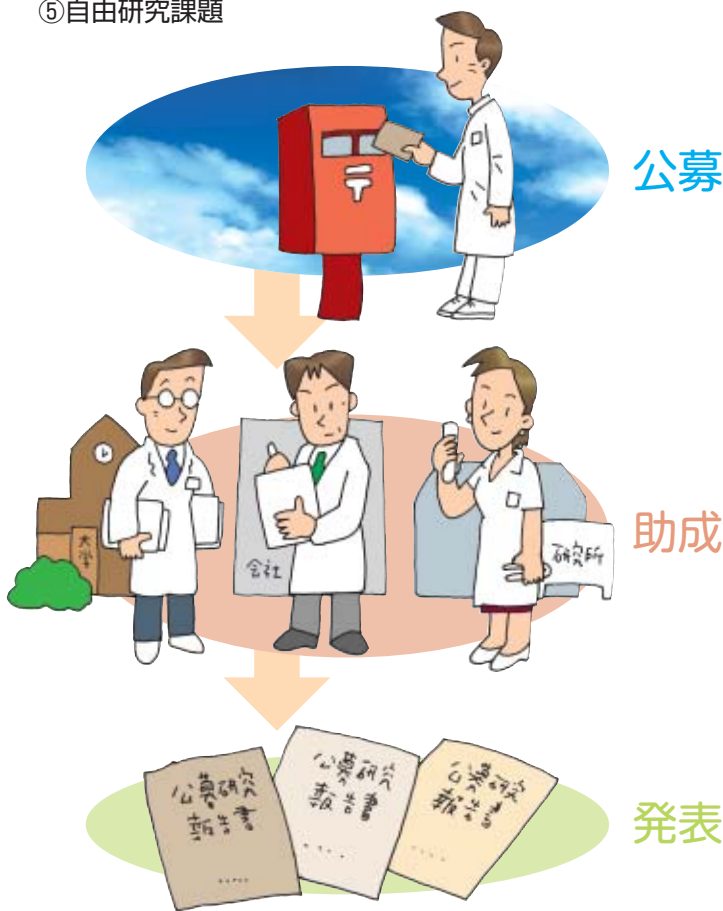
- 調査研究の事例集

FAQ集

- データバンクの使い方など
- その他

リンク集

- フッ化物
- 健康日本21関連
- 医学文献検索
- 地域統計データベース
- 地域歯科保険関連民間団体
- 口腔ケア
- その他



国際口腔保健データバンク

世界各国の口腔保健に関する情報を収載。口腔保健に関する統計データをダウンロードできます。

- WHO資料
- 歯科疾患実態調査
- 80歳高齢者の口腔保健状態の評価



調査・研究事業 各種報告書

- 8020資料集
- 健康日本21関連歯科医療施設報告書
- 歯周病と要介護高齢者の口腔ケアによる口腔微生物叢の改善
- 歯周病と生活習慣病の関係
- 永久歯の抜歯原因調査報告書
- 歯磨き習慣に関するアンケート調査報告書
- 口腔と全身の健康状態に関する文献調査報告書Ⅰ
- 口腔と全身の健康状態に関する文献調査報告書Ⅱ
- 多目的コホート研究における口腔と全身の健康に関する研究報告書 他

ホームページから情報発信

可愛いキャラクターが8020達成のための日常の歯のケアをはじめ歯周病対策等、様々な歯の健康情報をお届けします。また、歯科医師・歯科保健関係者・行政関係者・教育関係者・医療関係者等の方を対象とした研究事業の募集、研究発表等の場を設けています。



賛助会員募集のお知らせ

～どなたでもご加入できます～

財団では、広く賛助会員を募集しています。8020運動の趣旨にご賛同いただける皆さまのご入会をお願い申し上げます。

賛助会員へのサービス

- ①小冊子・パンフレット等の配付
- ②会誌の配付
- ③8020データ、調査研究等の情報提供
- ④その他、当財団が行なう諸事業の利用



ロゴマークについて

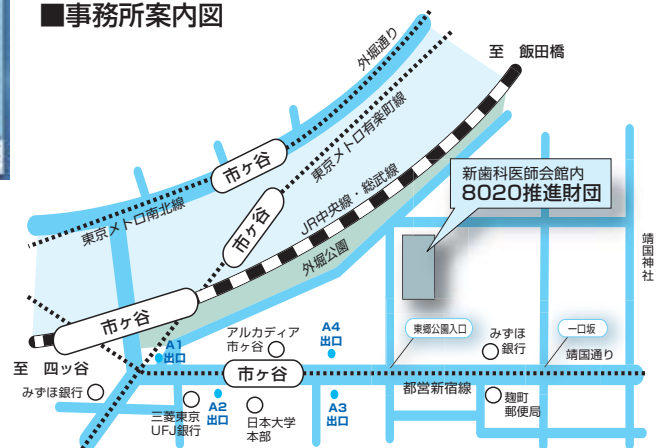


8020推進財団

財団では「8020運動」を広く国民の皆さまに知っていただくために、ロゴマークについて企業(賛助会員)の申請により、商品のパッケージ等への使用を許可し、8020運動の普及を図っています。



■事務所案内図



財団法人 8020推進財団

〒102-0073 東京都千代田区九段北4-1-20 新歯科医師会館内
TEL (03) 3512-8020 FAX (03) 3511-7088
<http://www.8020zaidan.or.jp/>